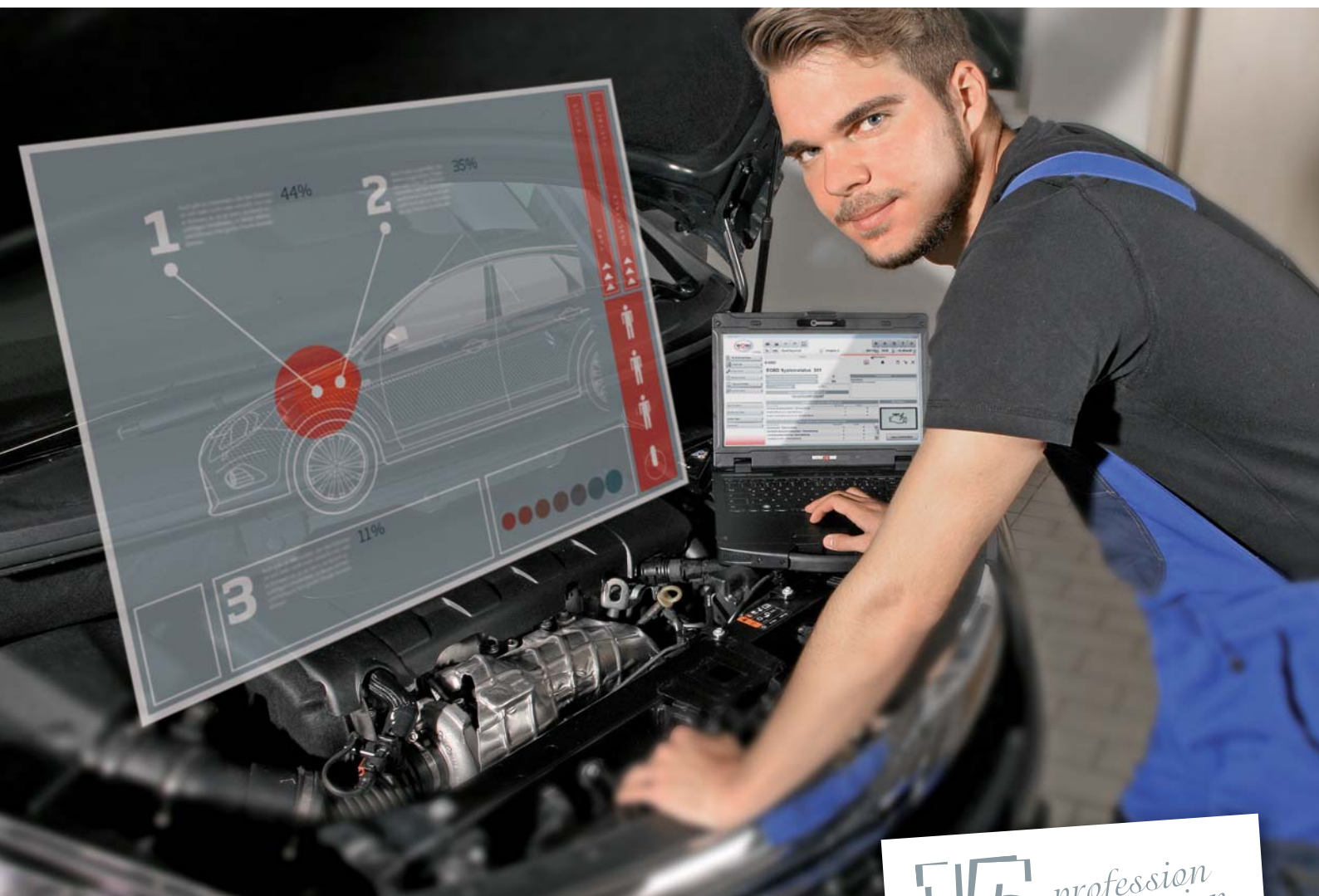


# SPOTLIGHT.



DIAGNOSE-NEWS DER WOW! WÜRTH ONLINE WORLD GMBH

AUSGABE 02 | 2015



DIAGNOSEFALL MOTORELEKTRONIK

## Verwirrende Fehlerkombination

### DIAGNOSEUPDATE 5.00.10

- Insgesamt 66 Hersteller und 1.069 Modelle
- Gut aufgestellt mit neuen Diagnosedaten
- BMW-Servicedaten im Fahrzeugschlüssel und neu im WOW! Programm

EIN UNTERNEHMEN DER  
WÜRTH  GROUP

## DIAGNOSEFALL MOTORELEKTRONIK

# Verwirrende Fehlerkombination

Wenn Fahrzeuge Probleme bereiten, genügt es nicht immer, nur den Fehlerspeicher auszulesen und einfach die Reparatur gemäß den Fehlercodes vorzunehmen. In komplexen Fällen ist guter Rat teuer! Der folgende Diagnosefall zeigt, wie Sie mit der WOW! Diagnosesoftware und WOW! Hotline schnell und direkt ans Ziel gelangen:



## PRAXISTIPP

	<b>Problem</b>	<b>Der Motor des Kundenfahrzeugs startet nicht. Der Anlasser dreht nicht. Im Display des Kombiinstruments wird die Meldung „Getriebestörung“ angezeigt. Das Fahrzeug verfügt jedoch über ein Schaltgetriebe.</b>
	<b>Fahrzeugmodell</b>	<b>Ford Focus, BJ 2010, 1.4/1.6 Duratec 16 V</b>
	<b>Vorgehensweise</b>	Sie lesen mit dem neuen <b>Power-Scan</b> und Ihrer <b>WSD 300</b> aus dem Kombiinstrument die folgenden Fehlercodes aus: <div style="display: flex; justify-content: space-around; margin-top: 5px;"> <div style="border: 1px solid black; padding: 2px;"><b>Fehlercode U1900</b> CAN-Bus Kommunikation Fehler Empfang</div> <div style="border: 1px solid black; padding: 2px;"><b>Fehlercode U2202</b> Ungültige Daten Konfiguration</div> </div>
<b>Lösungsansatz I</b>	<b>Mögliche Ursache</b>	Die Fehlercodes benennen nicht eindeutig, welches Steuergerät betroffen ist. Sie vermuten, dass das Kombiinstrument defekt ist.
	<b>Feststellung</b>	Sie entscheiden sich dagegen, das Kombiinstrument zeit- und kostenintensiv an eine Reparaturfirma einzuschicken, da nicht garantiert ist, dass der Motor nach dem Einbau des instandgesetzten Kombiinstruments wieder startet. Sie fahren daher fort mit Lösungsansatz II.
<b>Lösungsansatz II</b>	<b>Vorgehensweise</b>	Sie nutzen Ihre <b>WHS 200</b> und rufen bei der <b>WOW! Technischen Fahrzeughotline</b> an, die Ihnen folgende Hinweise gibt: <i>„Obwohl der Fehlercode aus dem Kombiinstrument ausgelesen wurde, können andere Steuergeräte die Fehler verursachen, z. B. das Motorsteuergerät (siehe „Problem“). In den <b>Technischen Daten WTI 200</b> finden Sie u.a. einen Schaltplan und die Position des Sicherungskastens im Motorraum. Dort wird eindeutig beschrieben, dass die Sicherung F30 (3A) im Sicherungskasten im Motorraum unter anderem für die Stromversorgung von Motorsteuergerät und Automatikgetriebe zuständig ist (obwohl kein Automatikgetriebe im Fahrzeug verbaut ist).“</i>
	<b>Mögliche Ursache</b>	<ol style="list-style-type: none"> <li>Die Sicherung F30 (3A) ist defekt.</li> <li>Das Kabel (Rot) zwischen Sicherung F30 (Sicherungskasten Motorraum Pin 13) und Motorsteuergerät Pin 19 ist defekt.</li> </ol>
	<b>Prüfung</b>	<ol style="list-style-type: none"> <li>Sie prüfen die Sicherung F 30 (3A) auf einen Defekt. Trotz Austausch der Sicherung springt der Motor nicht an.</li> <li>Sie prüfen den Widerstand zwischen Motorraum Pin 13 und Motorsteuergerät Pin 19.</li> </ol>
	<b>Feststellung</b>	Der Widerstand ist in Ordnung. Unter Last bricht der Stromkreis jedoch zusammen.
	<b>Mögliche Lösung</b>	Das rote Kabel zwischen Sicherungskasten Motorraum Pin 13 und Motorsteuergerät Pin 19 ist oberhalb vom Getriebe stark oxidiert.
	<b>Reparatur</b>	Sie setzen das Kabel instand und das Fahrzeug startet problemlos. Sie löschen den Fehlerspeicher.
	<b>Fazit</b>	Mit Hilfe der Diagnosemodule <b>WSD 300</b> , den <b>Technischen Daten WTI 200</b> und Ihrer Auskunft durch die WOW! Technische Hotline <b>WHS 200</b> haben Sie das Kundenfahrzeug schnell und sicher repariert.

In diesem Anwendungsfall wird davon ausgegangen, dass Sie die WSD 300 und die WHS 200 abonniert haben.

## PROFITIPP



### Herstellerspezifische Infos für Sie!

Sie als unabhängige Werkstatt ohne Markenvertrag müssen viel Zeit aufwenden um an herstellerspezifische Informationen zu kommen. Nutzen Sie einfach die Kompetenz der WOW! Technischen Hotline. Wir unterstützen Sie mit umfangreichem Markenwissen bei der täglichen Arbeit.

**WOW!  
Hotline  
=  
Ihr Mehrmarken-  
wissen**

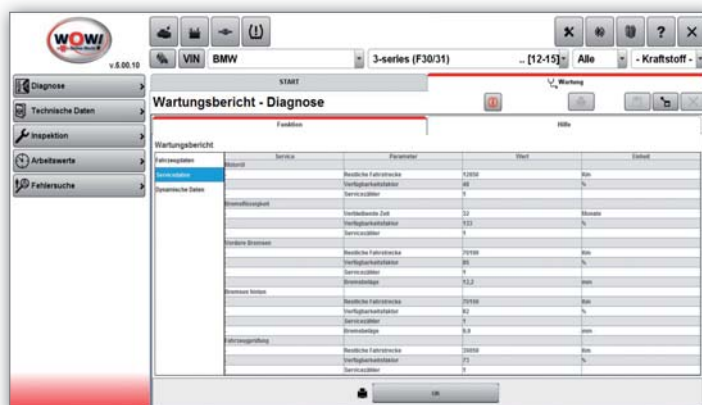
NEUE TOP-FUNKTION

## BMW Servicedaten im Fahrzeugschlüssel und im WOW! Programm

Ein besonderes Highlight des Diagnose-Updates 5.00.10 ist die neue BMW Serviceübersicht. Bei BMW werden alle wichtigen servicerelevanten Daten im Fahrzeugschlüssel abgelegt und können vom BMW Servicepartner durch ein Lesegerät ausgelesen werden. Über die Diagnose-schnittstelle sammelt die WOW! Diagnose jetzt all diese Informationen in einem Arbeitsgang von den betreffenden Steuergeräten zusammen und listet sie übersichtlich auf. Sie haben damit Zugriff auf alle Daten und können diese fahrzeugrelevanten Informationen wie Baureiheninfo, Motortyp und Fahrgestellnummer, alle servicerelevanten Daten, wie Informationen zur Bremsflüssigkeit, Öl, Bremswerte und dynamische Daten wie Flüssigkeitsstände und Batterieinformationen direkt nutzen. So geht die Kundenbetreuung mit den entsprechenden BMW-Modellen noch effizienter.

**Übrigens** – Für BMW-Fahrzeugsysteme wurde neu der Wartungsbericht in die WOW! Diagnose implementiert. Analog zu den Informationen des Fahrzeugschlüssels können Sie die Daten für Fahrzeuginfor-

mationen, Servicedaten und dynamische Daten zusammenstellen und anzeigen lassen! Im Zusammenwirken mit dem CBS (Condition Based Service) haben Sie somit alle wichtigen Informationen sofort parat!



SCHON GEWUSST?

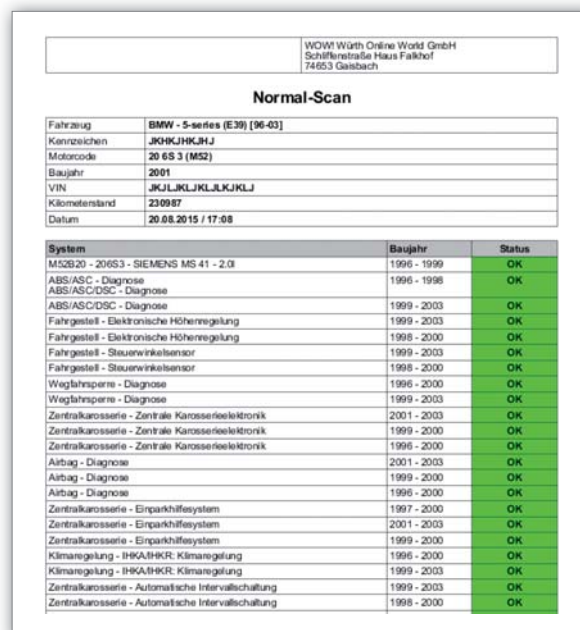
## WOW! Lösungen für die Karosserieeinstandsetzung

Besonders für Karosseriebetriebe stellt die ständige Weiterentwicklung der Fahrzeugelektronik eine große Herausforderung dar. Gerade bei Fahrzeugen, die neu auf den Markt kommen, müssen nach einem Unfallschaden Informationen in den Steuergeräten hinterlegt werden oder Kalibrierungen elektronisch angestoßen werden. Die umfangreiche WOW! Diagnosedatenbank mit mehr als 1.000 Fahrzeugmodellen über 66 Hersteller hat einen besonders hohen Anteil an neuen Fahrzeugen und ist damit bestens geeignet für die anspruchsvolle Arbeit in der Karosseriewerkstatt.

Die ersten Versicherungen schreiben bereits den Einsatz eines Diagnosesystems für die korrekte Behandlung von Karosseriearbeiten vor und fordern von Ihren Werkstattpartnern am Ende jeder Reparatur einen Nachweis, dass alle Systeme korrekt und fehlerfrei arbeiten. Für die Unfallinstandsetzung finden Sie viele Funktionen in unserer Diagnose-Software. Zum Beispiel für die folgenden Systeme:

- Lichtsystem
- Kalibrierung von Komponenten in der Windschutzscheibe
- Achsvermessung
- Karosserie
- ESP-System
- Bremsanlage
- Servolenkung
- Getriebe
- Airbag
- Fahrassistenzsysteme
- Klimaanlage
- Reifendruckkontrollsystem
- Motorsystem nach Komponententausch
- Batterietausch

Damit liefert die WOW! Diagnose Ihnen einfache Lösungen für die professionelle Karosserie-reparatur.



Ausdruck des WOW! Diagnosescans



