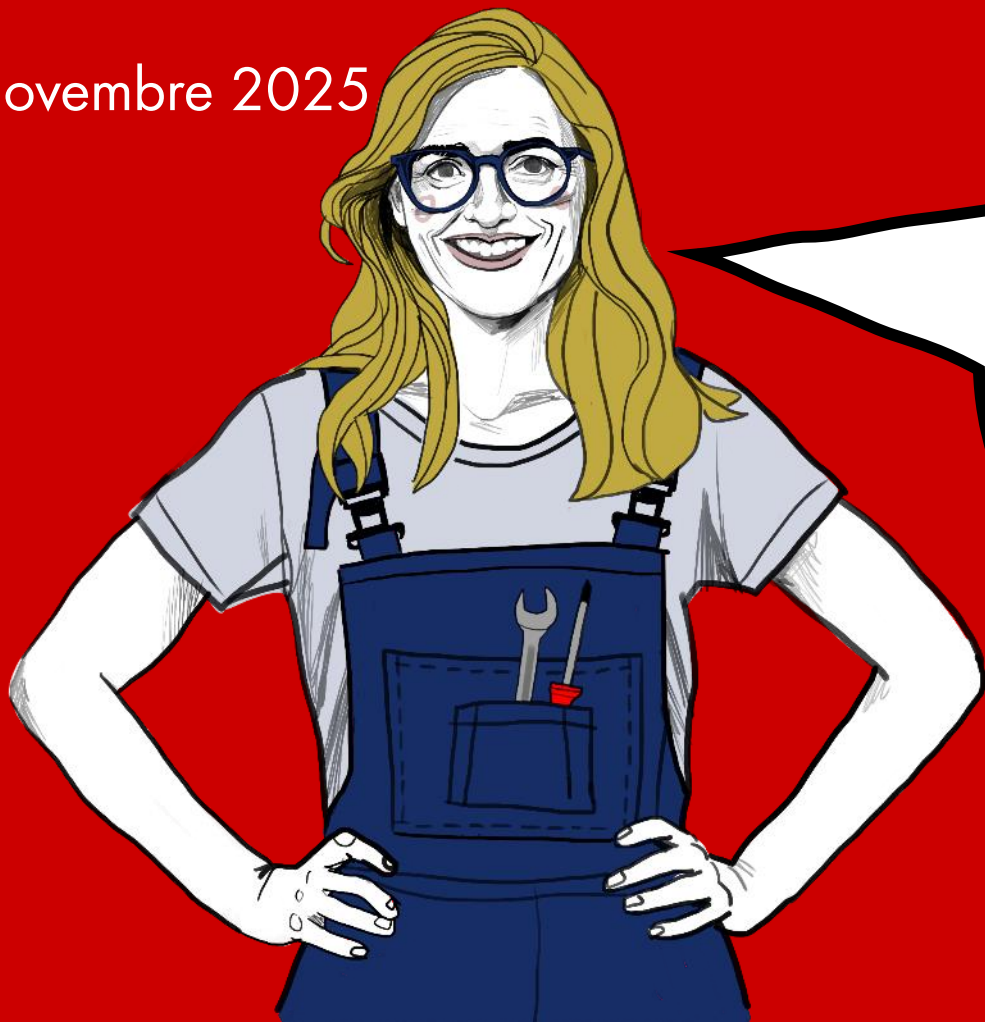


WOW! AGGIORNAMENTO DIAGNOSTICO

LOOQIT

VERSIONE 5.43.00

Novembre 2025



**L'aggiornamento fornisce
nuove funzionalità software
e punti salienti per
la vita quotidiana in officina!**

- Nuovi dati diagnostici
- **NOVITÀ:** KIA disponibile nel Portale di sicurezza con accesso premium!

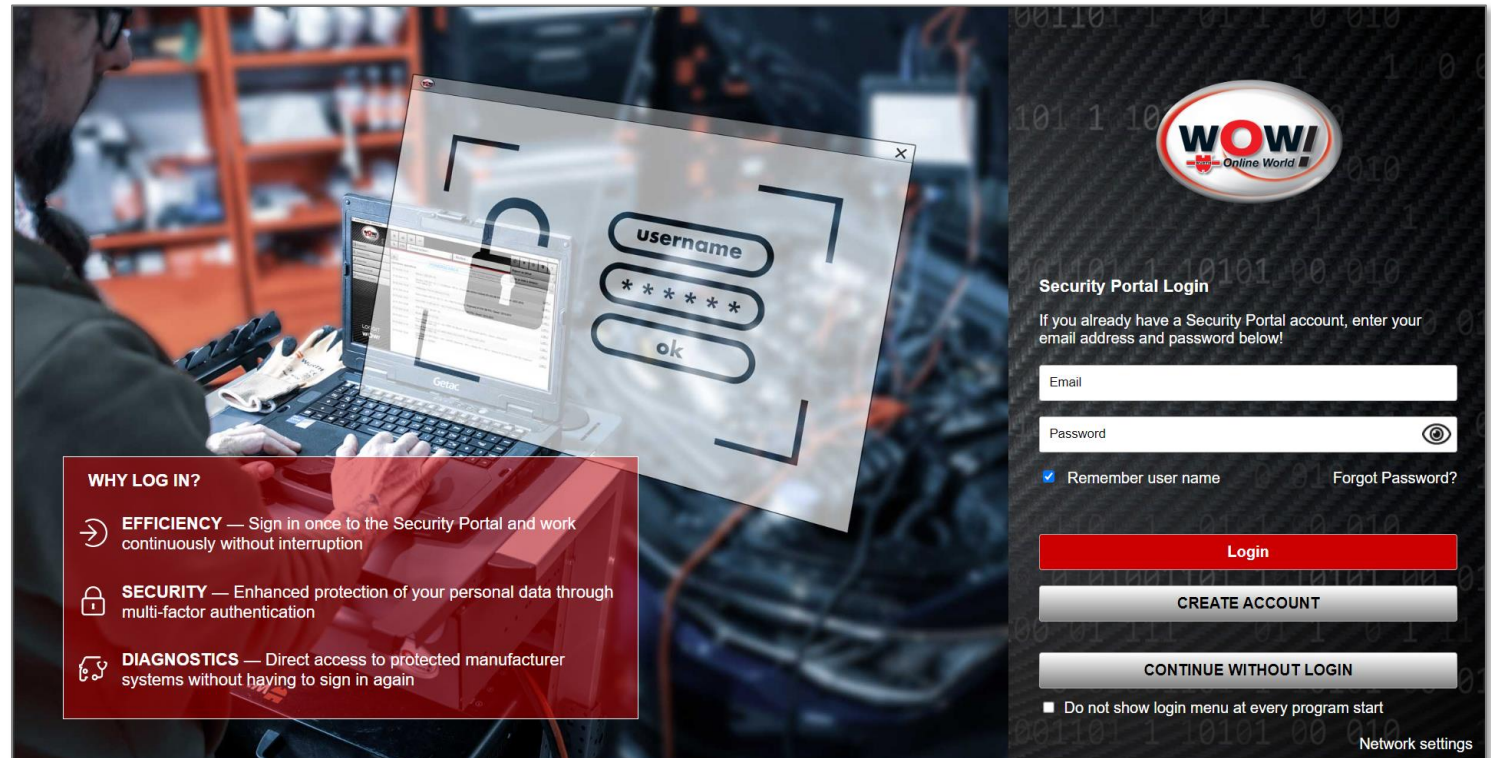
**#VEHICLE
EXPERTEERS**

AGGIORNAMENTO DIAGNOSTIC

5.43.00

Nuovo login e autenticazione a più fattori

- **EFFICIENZA** - Accedi una sola volta al portale di sicurezza e lavora senza interruzioni
- **SICUREZZA** - Migliore protezione dei tuoi dati personali grazie all'autenticazione a più fattori
- **DIAGNOSTICA** - Accesso diretto ai sistemi protetti del produttore senza dover effettuare nuovamente il login



AGGIORNAMENTO DIAGNOSTIC

5.43.00

Contenuti

Il nostro database diagnostico contiene attualmente 75 case automobilistiche con un totale di 1.654 modelli di veicoli.

Ciò rappresenta un aumento di 20 modelli (1,22%) rispetto alla versione WOW! LOOQIT 5.42.00.

Nuovi modelli:

DS Automobiles DS3/DS3 Crossback	Hyundai Inster [25-]	Opel Grandland [24-]
Fiat Panda/Pandina [24-]	Hyundai Kona [24-]	Renault Renault 5 E-Tech
Fiat Topolino [23-]	Jeep Wrangler [18-]	Renault Scenic E-Tech
Ford Puma Gen E [25-]	KIA EV3 [25-]	Vauxhall Frontera [24-]
Ford Tourneo Custom [24-]	Mercedes CLASSE G [W465] 2025-	Vauxhall Grandland [24-]
Ford Transit Courier [24-]	Mini Cabrio [F67]	Volvo EX30
Ford Transit Custom [24-]	Opel Frontera [24-]	

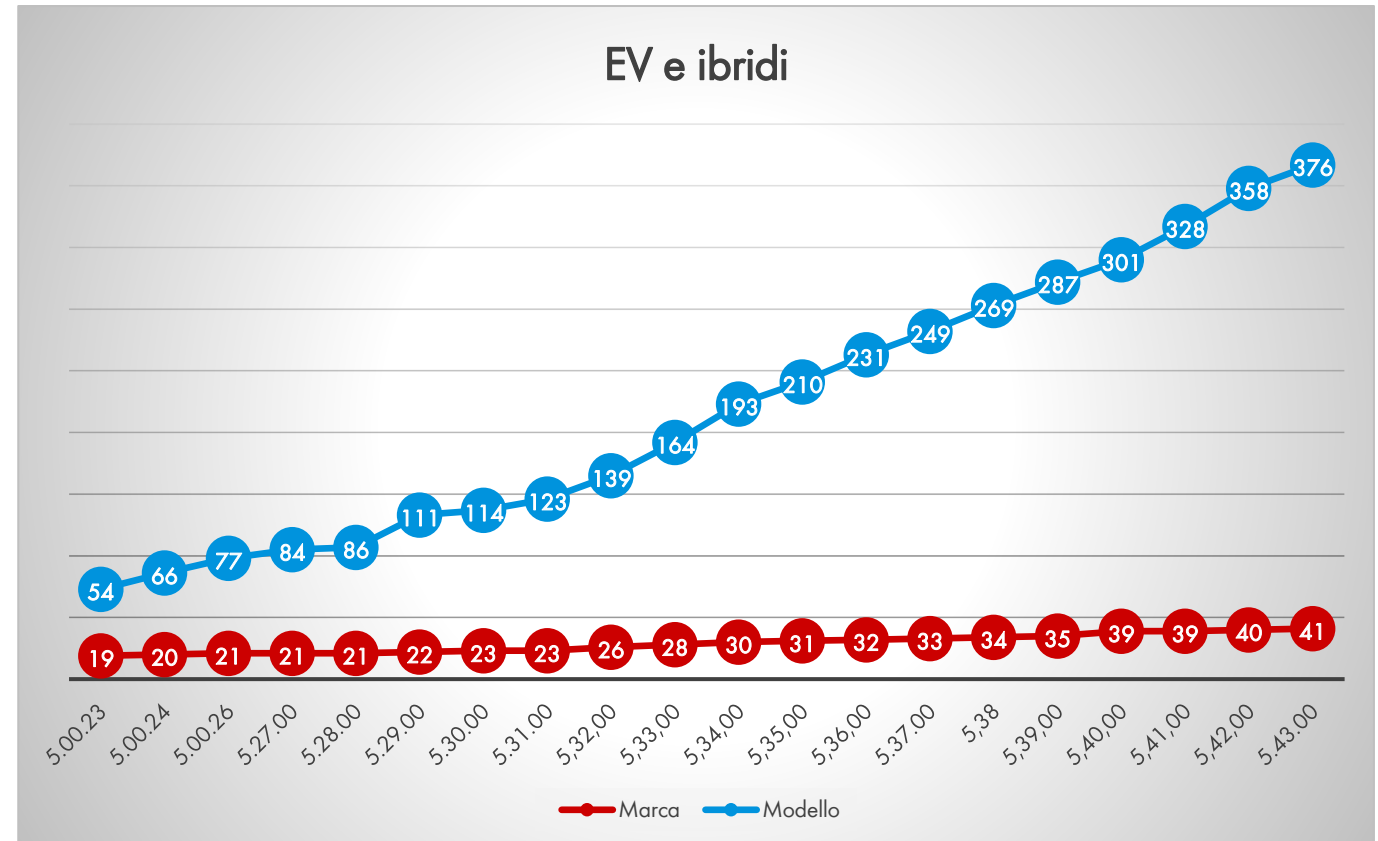
AGGIORNAMENTO DIAGNOSTIC

5.43.00

Contenuti

L'aumento più significativo dei contenuti diagnostici riguarda il settore **dei veicoli elettrici**.

Qui stiamo registrando una crescita del **6%**.
Sono stati aggiunti **diciotto nuovi modelli**.



AGGIORNAMENTO DIAGNOSTIC

5.43.00

Contenuti - Caratteristiche principali

- Fiat Ducato - Calibrazione radar dinamica per Fiat Ducato 2023, 2024
- Citroen C3 - Nuovo modello con buona copertura
- Hyundai Inster - Nuovo modello con buona copertura
- Volvo V60 - Nuovo motore B4204T52 sviluppato con copertura completa
- Opel Frontera C - Nuovo modello con buona copertura
- Audi vari modelli - Spurgo del sistema di alimentazione
- Nuovo decodificatore VIN di alta qualità
 - 49 produttori supportati, 32 produttori con informazioni sul motore, 44 produttori con informazioni sull'anno di produzione

AGGIORNAMENTO DIAGNOSTIC

5.43.00

Contenuti - Punti salienti

Nuovi modelli per **lo "stato di salute della batteria"**

- Audi A3 [20-]
- Cupra Tavascan
- Hyundai Santa Fe [19-]
- Hyundai Inster [25-]
- Hyundai Kona [24-]
- KIA EV3 [25-]
- Volkswagen ID.7
- Volkswagen T6 Transporter [20-]
- Volkswagen Touareg III [18-]
- Volvo XC40 P8 Recharge
- Volvo XC40 P6 Recharge
- Volvo C40 Recharge

Nuovi modelli per **"Diagnosi/attivazione del sistema ad alta tensione"**

- Audi A3 [20-]
- Audi Q7 [15-]
- Audi Q8 [19-]
- Cupra Terramar
- Škoda Kodiaq II [24-]
- Volkswagen Tiguan [24-]
- Volkswagen Passat IX [24-]
- Volkswagen Touareg III [18-]

AGGIORNAMENTO DIAGNOSTIC

5.43.00

Contenuti - Punti salienti

Nuovi modelli per **"Pompa di calore AC: posizione di servizio, procedura di scarico e riempimento"**

- Audi A1 [19-]
- Audi A3 [20-]
- Cupra Terramar
- Cupra Tavascan
- Seat Ibiza V [18-]
- Seat Arona
- Škoda Kamiq
- Škoda Fabia IV
- Škoda Kodiaq II [24-]
- Volkswagen ID.7
- Volkswagen Polo VI [17-]
- Volkswagen Tiguan [24-]
- Volkswagen T-Roc
- Volkswagen T-Cross
- Volkswagen Passat IX [24-]

Relè di potenza ad alta tensione aperto/chiuso

- Nissan Ariya FEO [22-]
- Renault Espace VI
- Renault Captur II PH2
- Renault Megane E-Tech
- Renault Rafale
- Renault Symbioz
- Renault Austral
- Renault Scenic E-Tech
- Renault Renault 5 E-Tech

AGGIORNAMENTO DIAGNOSTIC

5.43.00

Contenuti - Nuovo produttore nel Portale Sicurezza → LOOQER e accesso Premium al Portale Sicurezza richiesto

KIA ora con copertura completa di Security Gateway e algoritmi di sicurezza!

I modelli ProCeed [19-], Ceed [19-], EV3 [25-], Sportage [22-], Stonic [18-] e XCeed [20-] possono ora essere elaborati con un livello di approfondimento diagnostico prima non disponibile! Altri modelli seguiranno con i prossimi aggiornamenti mensili.

Esempi di funzioni protette dall'accesso di sicurezza:

- Calibrazione del sensore dell'angolo di sterzata
- Sfiato del sistema di alimentazione
- Sostituzione delle pastiglie dei freni
- Calibrazione della telecamera - Auto ACS
- Sostituzione della valvola EGR a bassa pressione
- Rigenerazione forzata
- Programmazione degli iniettori
- Sostituzione del flussometro dell'aria



WOW! WÜRTH ONLINE WORLD GMBH

WOW! Würth Online World GmbH

Schliffenstrasse 22
74653 Künzelsau - Gaisbach
Germania

Telefono: +49 7940 98188-0

E-mail: info@wow-portal.com

www.wow-portal.com



[Sito web](http://www.wow-portal.com)

www.wow-portal.com



[YouTube](#)

@ WOW! Würth Online World GmbH



[LinkedIn](#)

@ WOW! Würth Online World GmbH



[Facebook](#)

@ WOW Würth Online World



[Instagram](#)

@ wuerthonlineworld



**#VEHICLE
EXPERTEERS**